

RAIFFEISEN STRATEGIE PROGRESIVNÍ



ISIN: CZ0008475027

Charakteristika fondu

- Majetek fondu alokován především do akciových společností vyplácející dividendu
- Příležitost podílení se na úspěchu velkých stabilních společností
- Diverzifikace akciových pozic napříč všemi rozvinutými ekonomikami
- Investice spojená s rizikem tržním, měnovým, nedostatečné likvidity a rozvíjejících se trhů

Vývoj hodnoty podílového listu fondu



Komentář portfolio manažera

Na světových trzích převládala i během září nervozita ohledně možné eskalace bariér v mezinárodním obchodu. Tyto nejistoty se projeví v dalším poklesu rozvíjejících se trhů, naopak mírného růstu se dočkaly americké akcie. Dluhopisový trh v ČR se připravoval na opětovné zvýšení základní úrokové sazby o 0,25 % koncem září pozvolným poklesem cen dluhopisů, negativní vývoj za září nezměnil ani krátkodobý růst cen bezprostředně po oznámeném zvýšení sazby doprovázené „holubičím“ komentářem. Ve Fondu strategie progresivní držíme akcie kolem neutrální úrovně 70 % hodnoty portfolia. V průběhu září jsme přikoupili dvě nové emise korporátních dluhopisů v CZK. Dále za zmínku stojí především prodej části držených akcií ČEZ z důvodu realizace zisku, a přikupování vybraných akciových ETF z regionu Evropy a rozvíjejících se trhů.

Jan Chytrý, portfolio manažer

Největší akciové pozice v majetku fondu

ČEZ	General Electric
Komerční banka	Wells Fargo
QUALCOMM	Altria Group
United Technologies	PepsiCo
Walt Disney	AT&T
Verizon Communications	ConocoPhillips
DowDuPont	Apple
Anheuser-Busch InBev	Cisco Systems
Travelers Cos	Caterpillar
McDonald's	Home Depot

Základní údaje o fondu

Referenční období	22. 3. 17 - 30. 9. 18
Typ fondu	dynamický smíšený
Největší zastoupení aktiv	akcie
Měna fondu	CZK
Objem fondu (NAV)	526,8 mil. Kč
Úplata investiční společnosti	1,3 %
Vstupní poplatek	0,5 %
Výstupní poplatek	0 %

Ukazatele

Volatilita (p. a.)	6,26 %
VaR (99%, 1M)	4,23 %
Max. pokles	6,63 %
Průměrná modifikovaná splatnost	0,53
Průměrný výnos do splatnosti	0,36 %
Průměrný kupon	0,33 %
Celkový počet pozic	55

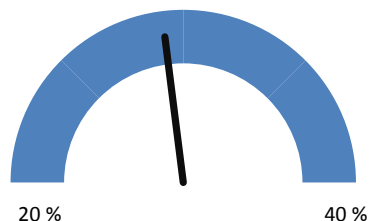
Fond byl zařazen do rizikové skupiny 5

← Zpravidla nižší výnos				Zpravidla vyšší výnos →		
← Nižší riziko				Vyšší riziko →		
1	2	3	4	5	6	7

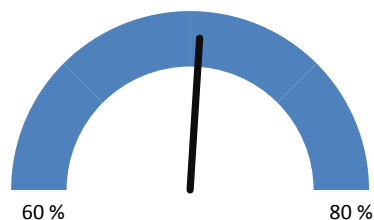
Doporučený investiční horizont



Konzervativní instrumenty



Rizikové instrumenty

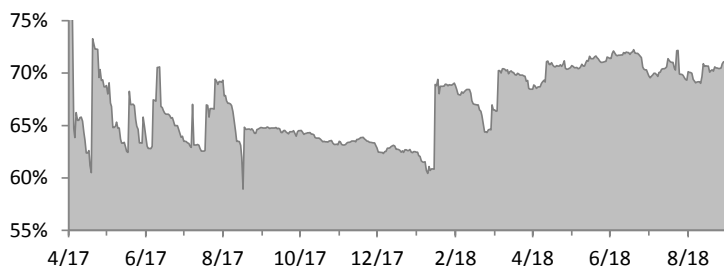


RAIFFEISEN STRATEGIE PROGRESIVNÍ

ISIN: CZ0008475027

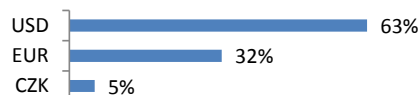


INVESTICE DO AKCIÍ A AKCIOVÝCH ETF

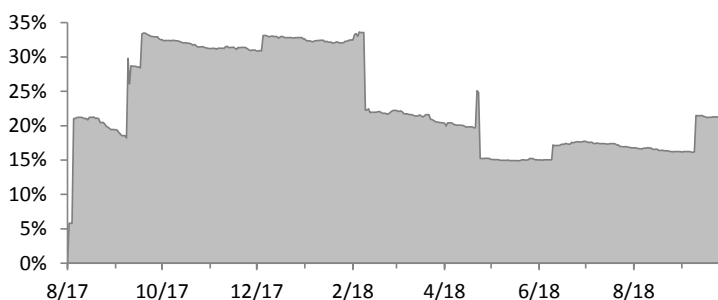


Podíl investic do akcií a akciových ETF 71,11 %
Změna oproti minulému roku + 0,81 %

Rozdělení akcií dle měny

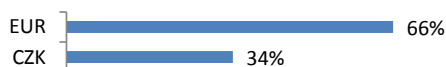


INVESTICE DO DLUHOPISŮ

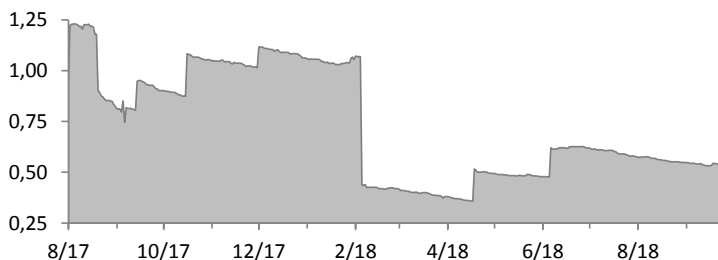


Podíl dluhopisových investic 20,56 %
Změna oproti minulému měsíci + 5,56 %

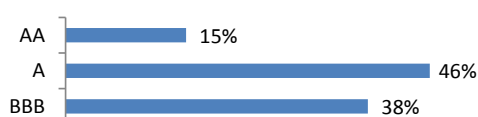
Rozdělení dluhopisů dle měny



DURACE DLUHOPISOVÉ ČÁSTI

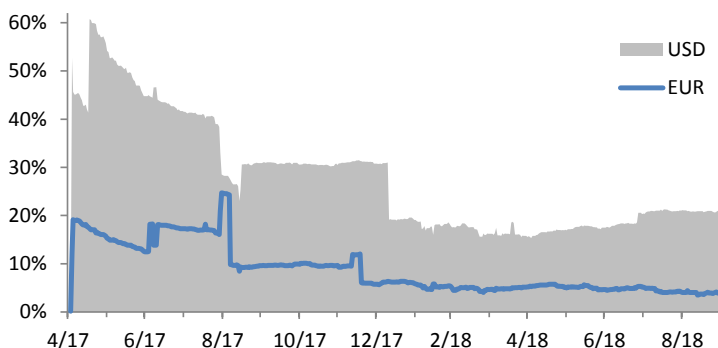


Rozdělení dle ratingu



OTEVŘENÉ CIZOMĚNOVÉ POZICE V ČASE

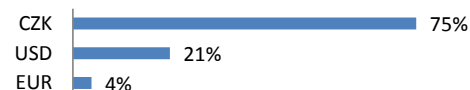
dle měny investičního nástroje



Podíl USD pozic 20,99 %
Změna oproti minulému měsíci - 0,14 %

Podíl EUR pozic 3,95 %
Změna oproti minulému měsíci -0,12 %

Měnová alokace



Upozornění

Upozorňujeme, že minulé výkonnost fondu a jednotlivých finančních nástrojů v portfoliu nezaručuje stejnou výkonnost i v budoucím období. Hodnota investice a výnos z ní mohou kolísat a návratnost původně investované částky není zaručena. Informace obsahující minulý vývoj finančních nástrojů v portfoliu jsou uvedeny od prvního data, kdy byl finanční nástroj zachycen v portfoliu, zdrojem dat je systém Bloomberg. Vývoj cizoměnových pozic je přepočítáván z uvedených měn do českých korun dle aktuálního kurzu ČNB, výnos se může zvýšit či snížit v důsledku kolísání měnových kurzů. Úplné názvy fondů a další informace, včetně informací o poplatcích a rizicích obsažených v investicích, statut a klíčové informace pro investory jsou k dispozici v češtině na www.rfis.cz.